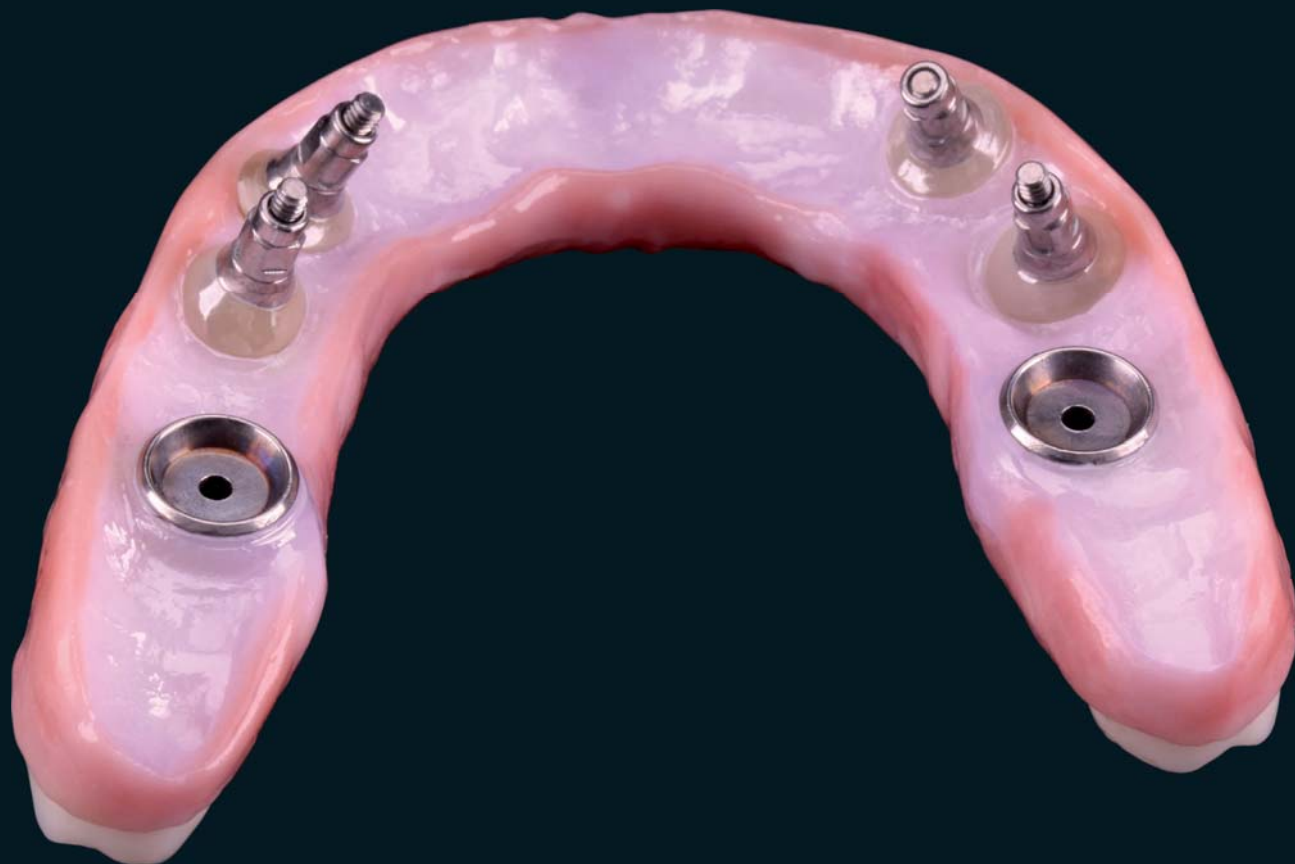


# Zirkonzahn®

*Human Zirconium Technology*



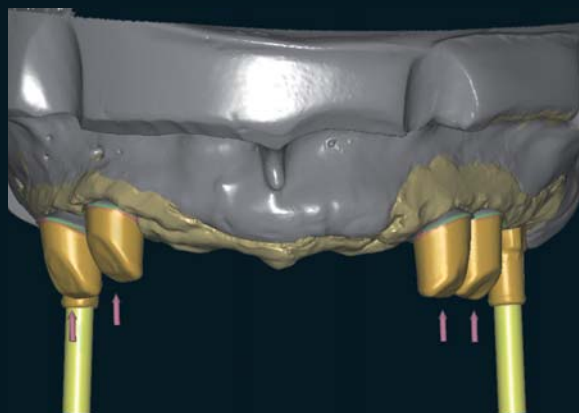
**100% CYRKON PRETTAU® - MADE BY CAD/CAM**

*„Cyrkon potrzebuje bohaterów” Enrico Steger*

## *Pełno cyrkonowa okluzyjnie przykręcana odbudowa z bazami tytanowymi*

W naszym laboratorium otrzymaliśmy prowizorium z tworzywa (TEMP Premium) z przykręcanymi bazami tytanowymi do zębów 16 i 26 oraz łącznikami z tworzywa (TEMP Premium) z tytanowymi bazami w zębach 13, 14, 23 oraz 24. Sprawdziliśmy zgryz i estetykę pracy, która okazała się sukcesem w ustach pacjenta. Prowizorium z tworzywa i przystosowane tytanowe łączniki zostały przeskanowane; łączniki na zębach 13, 14, 23 i 24 zostały wymodelowane i wyfrezowane.

Łączniki z cyrkonu na zębach 13, 14, 23 i 24 oraz przystosowane bazy tytanowe 16 i 26 zostały przeskanowane; następnie super struktura została wycięta przy użyciu technologii CAD/CAM z użyciem modułu oprogramowania Wax-up. Strukturę wyfrezowano z bloczku cyrkonowego Prettau®, powierzchnie przedsiemkowe zredukowano z przednich zębów oraz z dziąseł. W ten sposób stworzono przestrzeń wystarczającą do napalenia ceramiki. Strukturę pobarwiono przy użyciu Color Liquids Prettau® oraz zsyntetyzowano. Następnie napalono ceramikę a bazy tytanowe zostały zacementowane.



## *Most Prettau*<sup>®</sup>

R. Bruce Miller D.D.S., M.S., F.A.C.P., Dyplomowany Protetyk - Północna Karolina

Alessandro Cucchiaro (MDT) – Zirkonzahn USA, Atlanta

Zespół Labor Steger Bruneck – Zirkonzahn Education Center



# Zirkonzahn®

Pełno marzeń i mnóstwo siły  
**CEDE**  
w Poznaniu  
20-22.09.2012  
Pawilon 8 stoisko 8.5.9

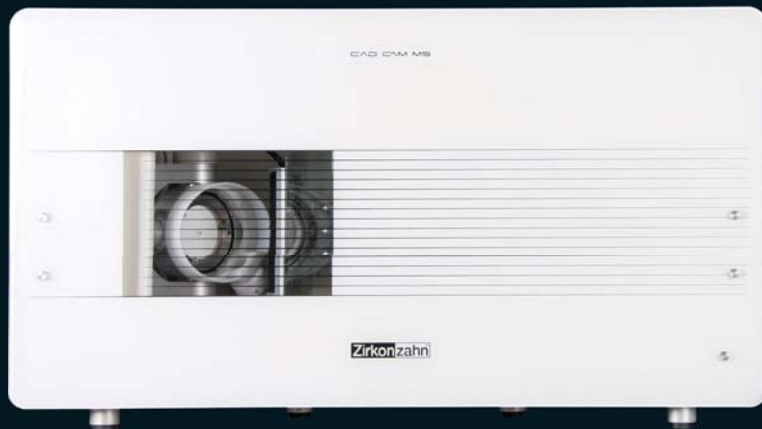


*Frezowano przy użyciu Zirkonzahn CAD/CAM System 5-TEC*

## HUMAN ZIRCONIUM TECHNOLOGY

ZIRKONZAHN POLAND - I Armii Wojska Polskiego 9, 15-102 Białystok - Tel. 501 603 603

ZIRKONZAHN Worldwide - Tel +39 0474 066 680 - info@zirkonzahn.com - www.zirkonzahn.com



WEA6442=

*Należy pamiętać, że wykorzystane zdjęcia mogą się różnić od oryginału. Wersja: 03.08.2012*